

1

2

3

4

A

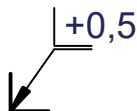
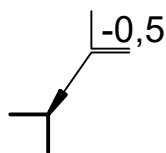
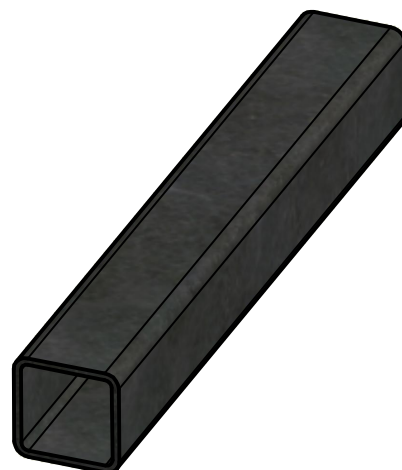
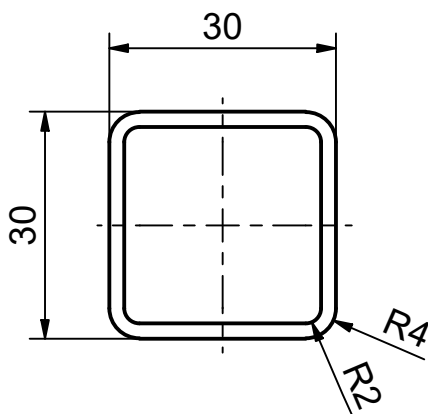
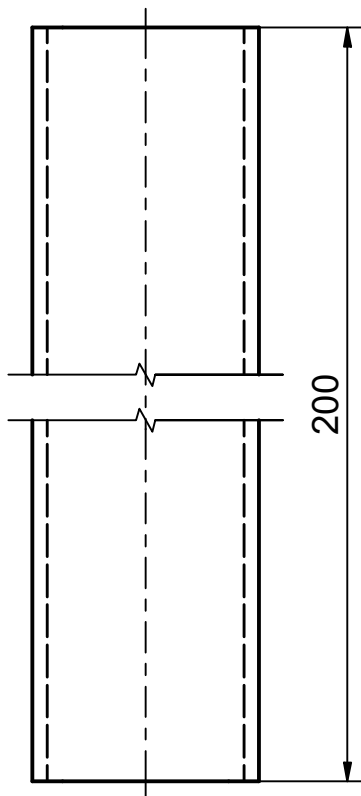
B

C

D

E

F



Weitergabe sowie Vervielfältigung dieser Unterlage, Verwertung und Mitteilung ihres Inhalts sind nicht gestattet, soweit nicht ausdrücklich zugestanden. Zuwiderhandlungen verpflichten zu Schadensersatz. Die Verwendung im Rahmen von Schulungsunterlagen unter Nennung des Autors sind gestattet. Die Bemaßung erhebt keinen Anspruch auf Vollständigkeit sondern dient in erster Linie zur Definition der Bauteilabmaße.

Tolerierung  
DIN EN ISO  
8015

Allgemein  
Toleranz  
ISO 2768 mk

Oberflächen  
DIN EN ISO  
1302

Maßstab 1:1

Werkstoff: Stahl

Gewicht: 0,346 kg

	Datum	Name
gez.	01.03.2021	
gepr.		

Vierkantrohr  
DIN EN 10219-2 - 30x30x2

Fachhochschule  
Münster  
Fachbereich  
Physikalische  
Technik

**bbs**  
Berufsbildende Schulen Osnabrück Brinkstraße

Zeichnungsnummer:  
E-1120

4/27  
A4

A4