

1

2

3

4

A

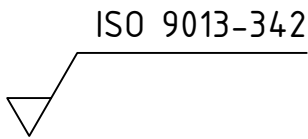
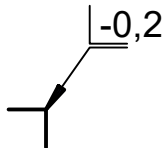
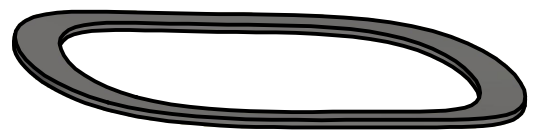
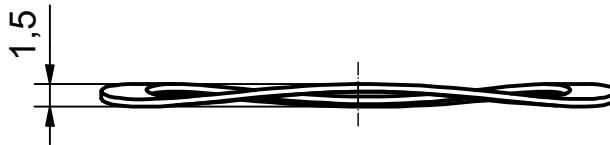
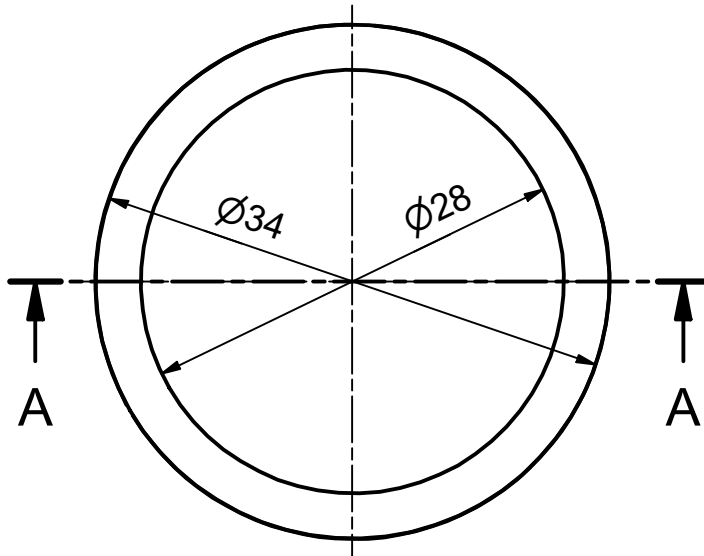
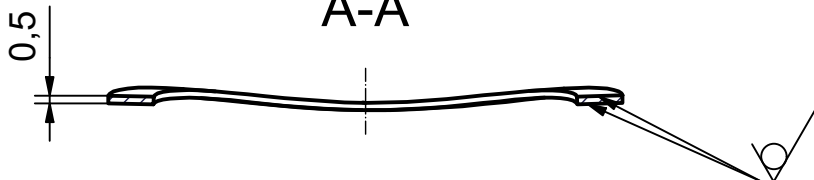
B

C

D

E

F



Weitergabe sowie Vervielfältigung dieser Unterlage, Verwertung und Mitteilung ihres Inhalts sind nicht gestattet, soweit nicht ausdrücklich zugestanden. Zuwiderhandlungen verpflichten zu Schadensersatz. Die Verwendung im Rahmen von Schulungsunterlagen unter Nennung des Autors sind gestattet. Die Bemaßung erhebt keinen Anspruch auf Vollständigkeit sondern dient in erster Linie zur Definition der Bauteilabmaße.

Tolerierung
DIN EN ISO 8015

Allgemein Toleranz
ISO 2768 mk

Oberflächen
DIN EN ISO 1302

Maßstab 2:1

Werkstoff: Stahl

Gewicht: 0,01 kg

	Datum	Name
gez.	01.03.2021	
gepr.		

Federscheibe

Fachhochschule
Münster
Fachbereich
Physikalische
Technik



Zeichnungsnummer:
E-1360

24/27
A4

A4